

Bildquelle zum Arbeitskommando Harmense **„Die Strafkompagnie arbeitet“ - Janina Tollik**

1. Schritt

- Welche Personen und Gegenstände sind zu sehen?
- Wie sind sie dargestellt?
- Wo befinden sich die Personen?
- Welche Tätigkeiten werden gezeigt?

2. Schritt

- Wie ist das Bild aufgebaut?
- In welchem Verhältnis stehen die Bildelemente zueinander?
- Welche Bildelemente sind nicht erkennbar?
- Gibt es verschiedene Personengruppen? Wenn ja, welche?

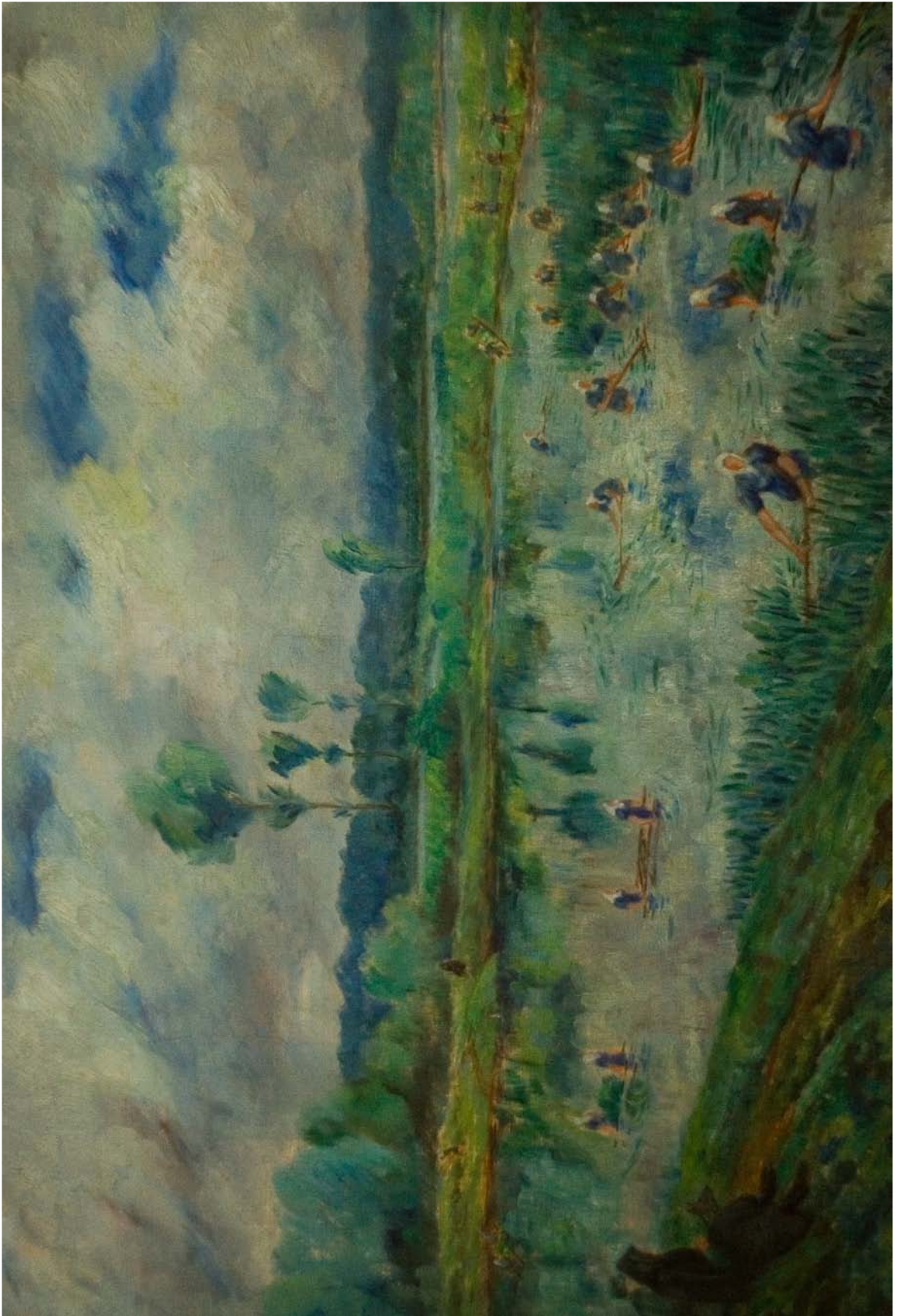
3. Schritt

- Vergleiche das Bild mit den Schilderungen von Erna de Vries! Schau gegebenenfalls im Transkript nach!
- Was waren die Folgen der Arbeit?
- Was war der Zweck der Arbeit?
- Informiere Dich über die Künstlerin! Wann und zu welchem Zweck könnte sie das Bild gemalt haben?

4. Schritt

- Wie wirkt das Bild auf Dich?
- Formuliere die wichtigsten Aussagen des Bildes! Berücksichtige dabei Hintergrundinformationen (Transkript, Lebenslauf von Janina Tollik, Essay zu Harmense) sowie die Atmosphäre des Bildes!

Ich sollte noch einmal die Sonne sehen



Janina Tollik: "Die Strafkompagnie arbeitet" (Gedenkstätte Auschwitz-Birkenau, 1949)